



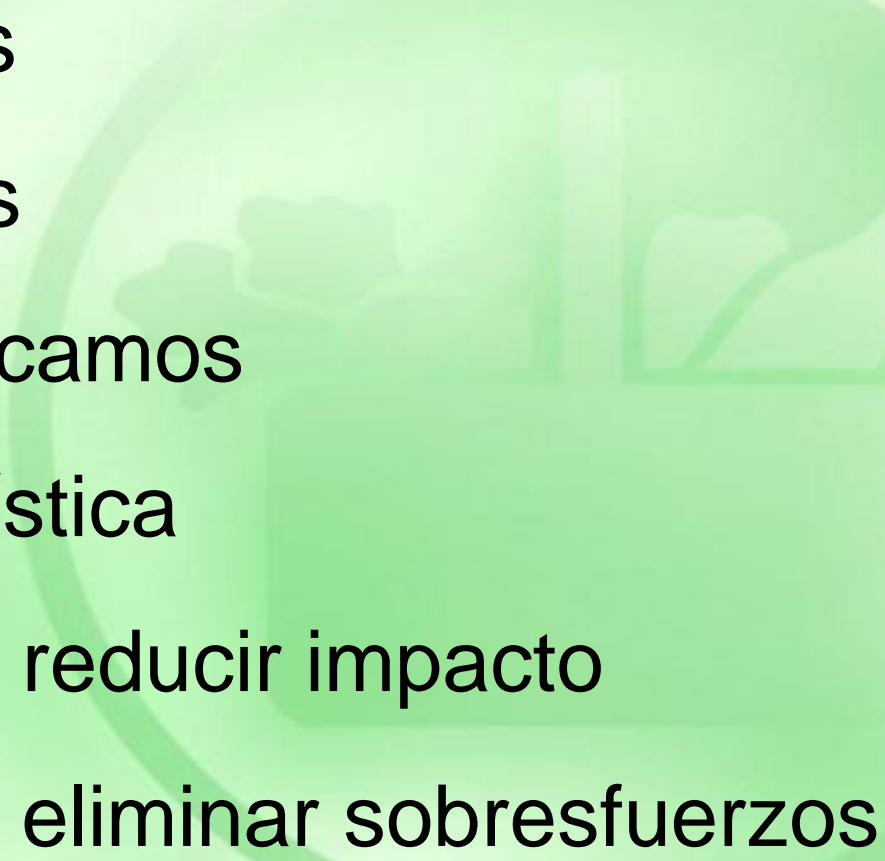
MERCADONA S.A.

PRESENTACIÓN

DEPARTAMENTO LOGÍSTICA

22 de septiembre de 2011

INDICE

- 1.- Quiénes somos**
 - 2.- Dónde estamos**
 - 3.- A qué nos dedicamos**
 - 4.- Reto de la Logística**
 - 5.- Proyectos para reducir impacto**
 - 6.- Proyectos para eliminar sobreesfuerzos**
- 

1.- ¿QUIÉNES SOMOS EN LOGÍSTICA?

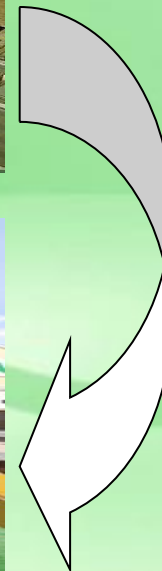
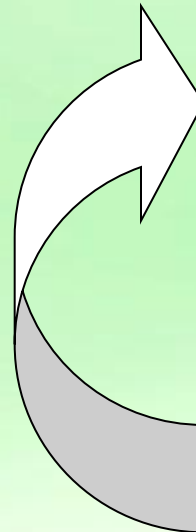
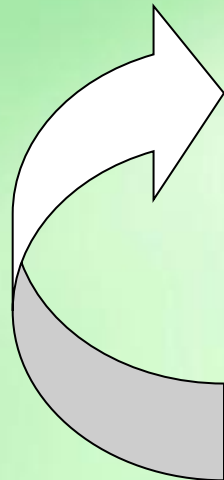
-9.000 personas. De las cuales:

- 5.500 en plantilla Mercadona.
- 3.500 personas de Acotral(transporte)/ Logifruit(envases) /autónomos y Chep.

2. MAPA LOGÍSTICA MERCADONA



3.- ¿A QUÉ NOS DEDICAMOS?





CLIENTE TIENDA = JEFE

NUESTRO CLIENTE = TIENDA

SOMOS UNA TIENDA DE TIENDAS

4.- RETOS DE LA LOGÍSTICA

➤ Hasta Siglo XX

Aprovisionar de mercancía, con calidad y puntualidad.

Reducir costes cada día.

➤ Desde Siglo XXI

Lo mismo

+

Reducir impacto en el entorno (invisibles)

+

Reducir sobreesfuerzos.

REDUCIR IMPACTO =

- **NO MOLESTAR A LOS VECINOS.**
- **NO MOLESTAR AL MEDIO AMBIENTE.**

5.- PROYECTOS PARA REDUCIR EL IMPACTO EN EL ENTORNO

5.1.- Compras sobre muelle = evitar viajes en vacío.

5.2.- Acercar Bloques Logísticos a Tiendas = acortar viajes.

5.3.- Acercar proveedores a los Bloques Logísticos = acortar viajes.

5.4.- Reducir camiones.

5.4.1.- Centralizar proveedores en bloques logísticos.

5.4.2.- Potenciar trailer.

5.4.3.- Desarrollo tren.

5.5.- Envases reutilizables y recoger todos los envases.

5.6.- Motores de hidrógeno.

5.- PROYECTOS PARA REDUCIR EL IMPACTO EN EL ENTORNO

5.1.- Compras sobre muelle = evitar viajes en vacío.

5.2.- Acercar Bloques Logísticos a Tiendas = acortar viajes.

5.3.- Acercar proveedores a los Bloques Logísticos = acortar viajes.

5.4.- Reducir camiones.

5.4.1.- Centralizar proveedores en bloques logísticos.

5.4.2.- Potenciar trailer.

5.4.3.- Desarrollo tren.

5.5.- Envases reutilizables y recoger todos los envases.

5.6.- Motores de hidrógeno.



Tienda



Transporte (T2)



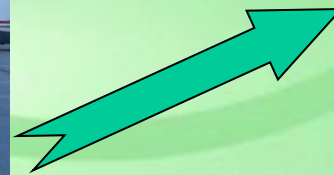
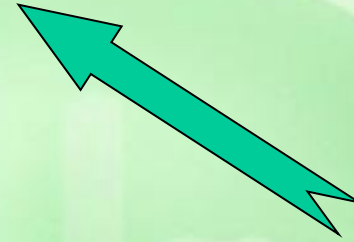
Almacén



Proveedor



Transporte (T1)





Tienda

(T2)



Almacén



Proveedor



(T1)



CAMIÓN

=

AUTOBÚS

PUNTUALIDAD

5.- PROYECTOS PARA REDUCIR EL IMPACTO EN EL ENTORNO

5.1.- Compras sobre muelle = evitar viajes en vacío.

5.2.- Acercar Bloques Logísticos a Tiendas = acortar viajes.

5.3.- Acercar proveedores a los Bloques Logísticos = acortar viajes.

5.4.- Reducir camiones.

5.4.1.- Centralizar proveedores en bloques logísticos.

5.4.2.- Potenciar trailer.

5.4.3.- Desarrollo tren.

5.5.- Envases reutilizables y recoger todos los envases.

5.6.- Motores de hidrógeno.

5.- PROYECTOS PARA REDUCIR EL IMPACTO EN EL ENTORNO

5.1.- Compras sobre muelle = evitar viajes en vacío.

5.2.- Acercar Bloques Logísticos a Tiendas = acortar viajes.

5.3.- Acercar proveedores a los Bloques Logísticos = acortar viajes.

5.4.- Reducir camiones.

5.4.1.- Centralizar proveedores en bloques logísticos.

5.4.2.- Potenciar trailer.

5.4.3.- Desarrollo tren.

5.5.- Envases reutilizables y recoger todos los envases.

5.6.- Motores de hidrógeno.

V
E
R
D
I
F
R
E
S
H



Aranda del Duero



Ribarroja



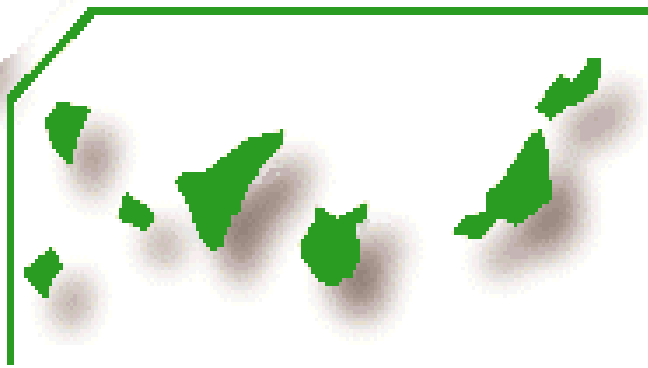
Antequera



Granadilla

L
I
N
E
A
S

P
A
N



5.- PROYECTOS PARA REDUCIR EL IMPACTO EN EL ENTORNO

5.1.- Compras sobre muelle = evitar viajes en vacío.

5.2.- Acercar Bloques Logísticos a Tiendas = acortar viajes.

5.3.- Acercar proveedores a los Bloques Logísticos = acortar viajes.

5.4.- Reducir camiones.

5.4.1.- Centralizar proveedores en bloques logísticos.

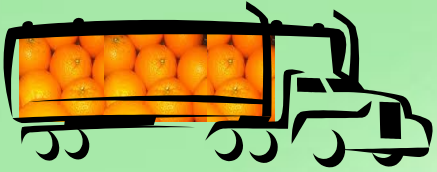
5.4.2.- Potenciar trailer.

5.4.3.- Desarrollo tren.

5.5.- Envases reutilizables y recoger todos los envases.

5.6.- Motores de hidrógeno.





5.- PROYECTOS PARA REDUCIR EL IMPACTO EN EL ENTORNO

5.1.- Compras sobre muelle = evitar viajes en vacío.

5.2.- Acercar Bloques Logísticos a Tiendas = acortar viajes.

5.3.- Acercar proveedores a los Bloques Logísticos = acortar viajes.

5.4.- Reducir camiones.

5.4.1.- Centralizar proveedores en bloques logísticos.

5.4.2.- Potenciar trailer.

5.4.3.- Desarrollo tren.

5.5.- Envases reutilizables y recoger todos los envases.

5.6.- Motores de hidrógeno.

¿Qué estamos haciendo al respecto?

TUM.

Transporte.

Urbano.

Mercancías.

- **Estrategia**: Ir a las ciudades con los camiones más grandes y en las horas valle como los basureros. Menos viajes y cuando menos molestas.
- Hacer la descarga rápida y silenciosa.

5.- PROYECTOS PARA REDUCIR EL IMPACTO EN EL ENTORNO

5.1.- Compras sobre muelle = evitar viajes en vacío.

5.2.- Acercar Bloques Logísticos a Tiendas = acortar viajes.

5.3.- Acercar proveedores a los Bloques Logísticos = acortar viajes.

5.4.- Reducir camiones.

5.4.1.- Centralizar proveedores en bloques logísticos.

5.4.2.- Potenciar trailer.

5.4.3.- Desarrollo tren.

5.5.- Envases reutilizables y recoger todos los envases.

5.6.- Motores de hidrógeno.



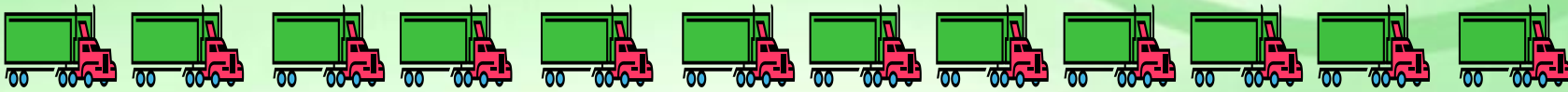
SCA



**Mercadona
Hueyar**



PERSAN



**Mercadona
San Sadurni**

JSV



ACOTRAL
TRANSPORTE INTERMODAL

16091

ACC0U5700012

12

ACOTRAL
TRANSPORTE INTERMODAL

Mercomercías
enfe





MERCADONA

06



ACOTRAL
TRANSPORTE INTERMODAL

ACOTRAL

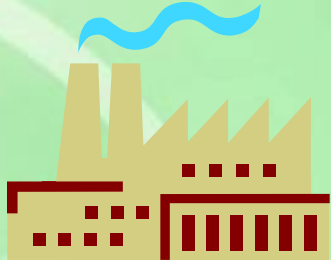
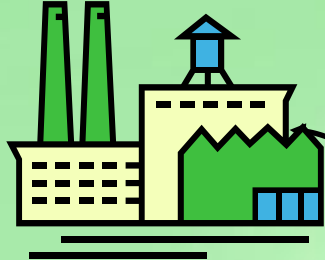


004 73004
WVA 130004

500

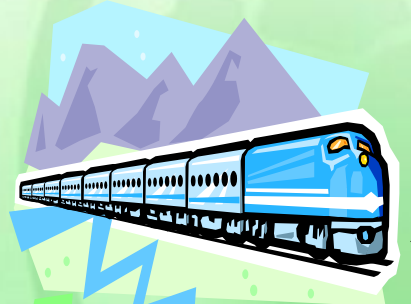
Bloque Logístico

Proveedor



Camión

Camión



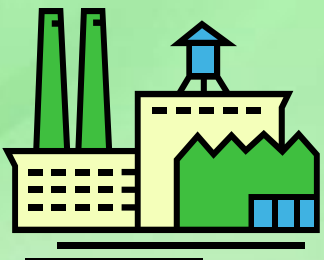
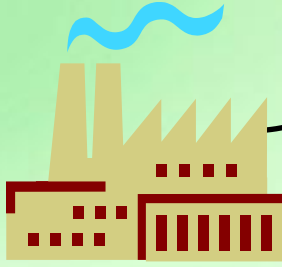
Camión

Terminal

Tren

Terminal

Camión



Proveedor

Camión

Camión

Bloque Logístico

5.- PROYECTOS PARA REDUCIR EL IMPACTO EN EL ENTORNO

5.1.- Compras sobre muelle = evitar viajes en vacío.

5.2.- Acercar Bloques Logísticos a Tiendas = acortar viajes.

5.3.- Acercar proveedores a los Bloques Logísticos = acortar viajes.

5.4.- Reducir camiones.

5.4.1.- Centralizar proveedores en bloques logísticos.

5.4.2.- Potenciar trailer.

5.4.3.- Megatrailer (25 x 25).

5.4.4.- Desarrollo tren.

5.5.- Envases reutilizables y recoger todos los envases.

5.6.- Motores de hidrógeno.



15 Millones de cajas verdes y box

15↑

13



Durante 2010, en Mercadona recogimos:

- 148 millones de kg. de cartón y papel que enviamos a reciclar.
- 6,7 millones de Kgs. de plástico.
- 1,5 millones de Kgs. de madera.
- 1 millón de Kgs. de poliespan.

5.- PROYECTOS PARA REDUCIR EL IMPACTO EN EL ENTORNO

5.1.- Compras sobre muelle = evitar viajes en vacío.

5.2.- Acercar Bloques Logísticos a Tiendas = acortar viajes.

5.3.- Acercar proveedores a los Bloques Logísticos = acortar viajes.

5.4.- Reducir camiones.

5.4.1.- Centralizar proveedores en bloques logísticos.

5.4.2.- Potenciar trailer.

5.4.3.- Desarrollo tren.

5.5.- Envases reutilizables y recoger todos los envases.

5.6.- Motores de hidrógeno.

RANS

ACOTRAL

IMPULSADO POR GAS NATURAL



6.- PROYECTOS PARA ELIMINAR SOBRESFUERZOS:

6.1.- Paletizados:

- De exposición.**
- De servicio.**
- V8.**

6.2.- Cajas expositoras.

6.3.- Descarga en tiendas.

6.4.- Almacén Siglo XXI.

6.5.- Cajas no más 10Kg por encima de 1.80 y en frío no más 3 Kg.



6.- PROYECTOS PARA ELIMINAR SOBRESFUERZOS:

6.1.- Paletizados:

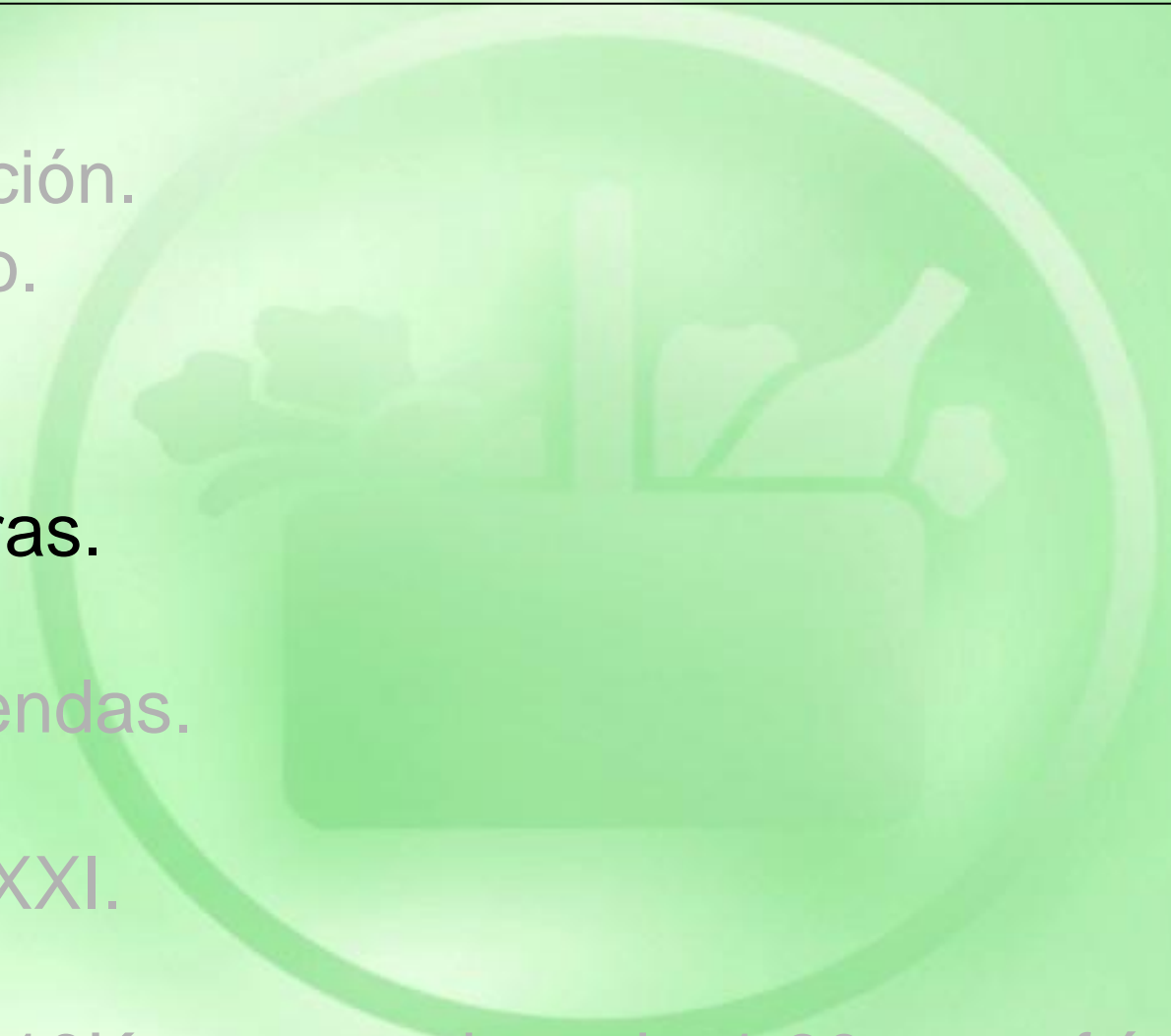
- De exposición.
- De servicio.
- V8.

6.2.- Cajas expositoras.

6.3.- Descarga en tiendas.

6.4.- Almacén Siglo XXI.

6.5.- Cajas no más 10Kg por encima de 1.80 y en frío no más 3 Kg.





1,05



2,89



1,23



1,40



0,75



0,75



0,75



0,99



1,44



1,15



6.- PROYECTOS PARA ELIMINAR SOBRESFUERZOS:

6.1.- Paletizados:

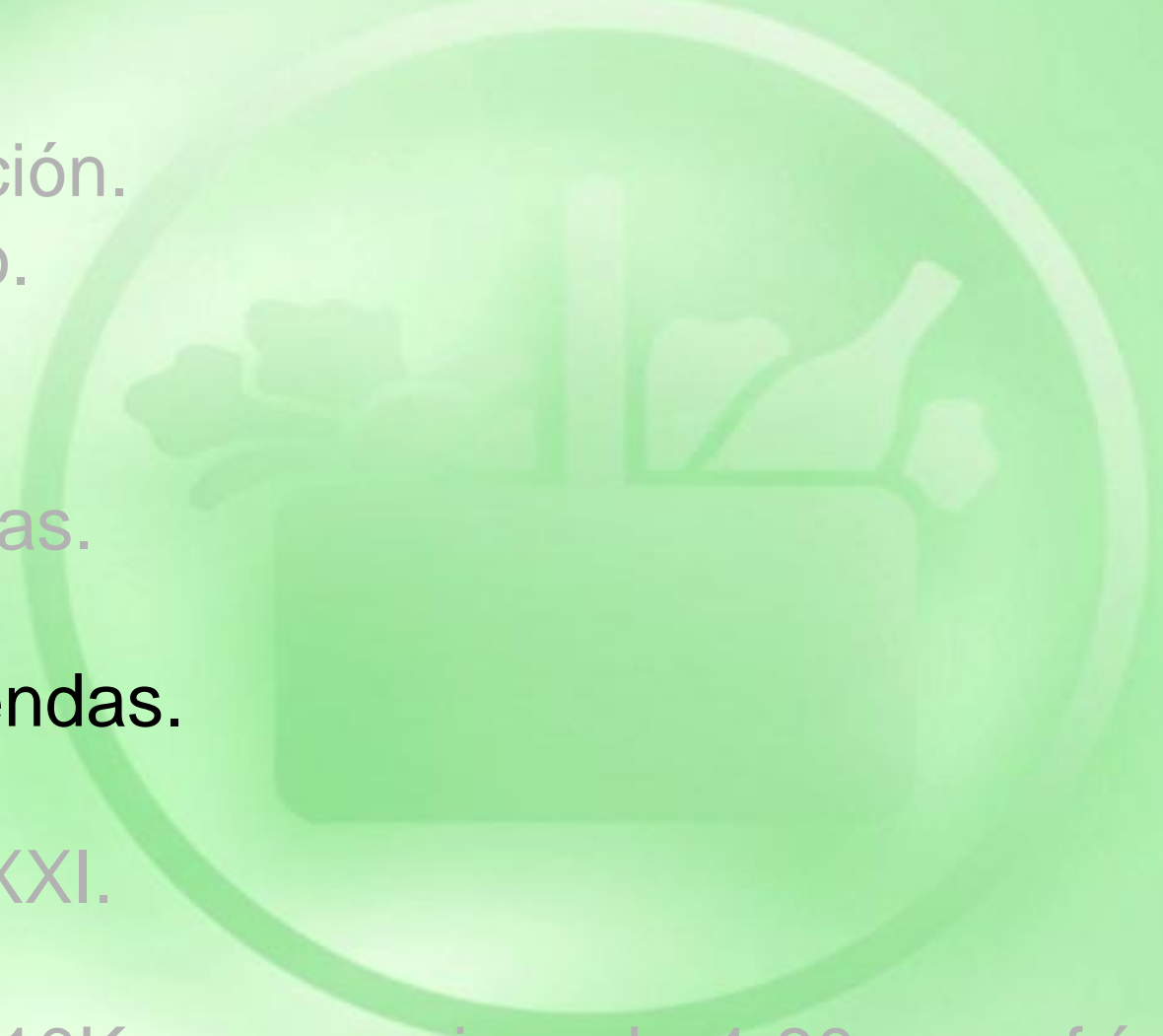
- De exposición.
- De servicio.
- V8.

6.2.- Cajas expositoras.

6.3.- Descarga en tiendas.

6.4.- Almacén Siglo XXI.

6.5.- Cajas no más 10Kg por encima de 1.80 y en frío no más 3 Kg.





Patatas

FUENTE Primavera 8 litros

FUENTE Primavera 8 litros

FUENTE Primavera 8 litros

Nestle Aquarel

Nestle Aquarel

Nestle Aquarel

Nestle Aquarel



MERCADONA

BT

2000 L





MERCADON

FUENTE Primavera
Agua Mineral Natural

8 litros

8 litros

FUENTE Primavera
Agua Mineral Natural

8 litros

8 litros

FUENTE Primavera
Agua Mineral Natural

8 litros

8 litros

Nestlé
Aquarel

Nestlé
Aquarel

Valencia

967

V-1314-GL



6.- PROYECTOS PARA ELIMINAR SOBRESFUERZOS:

6.1.- Paletizados:

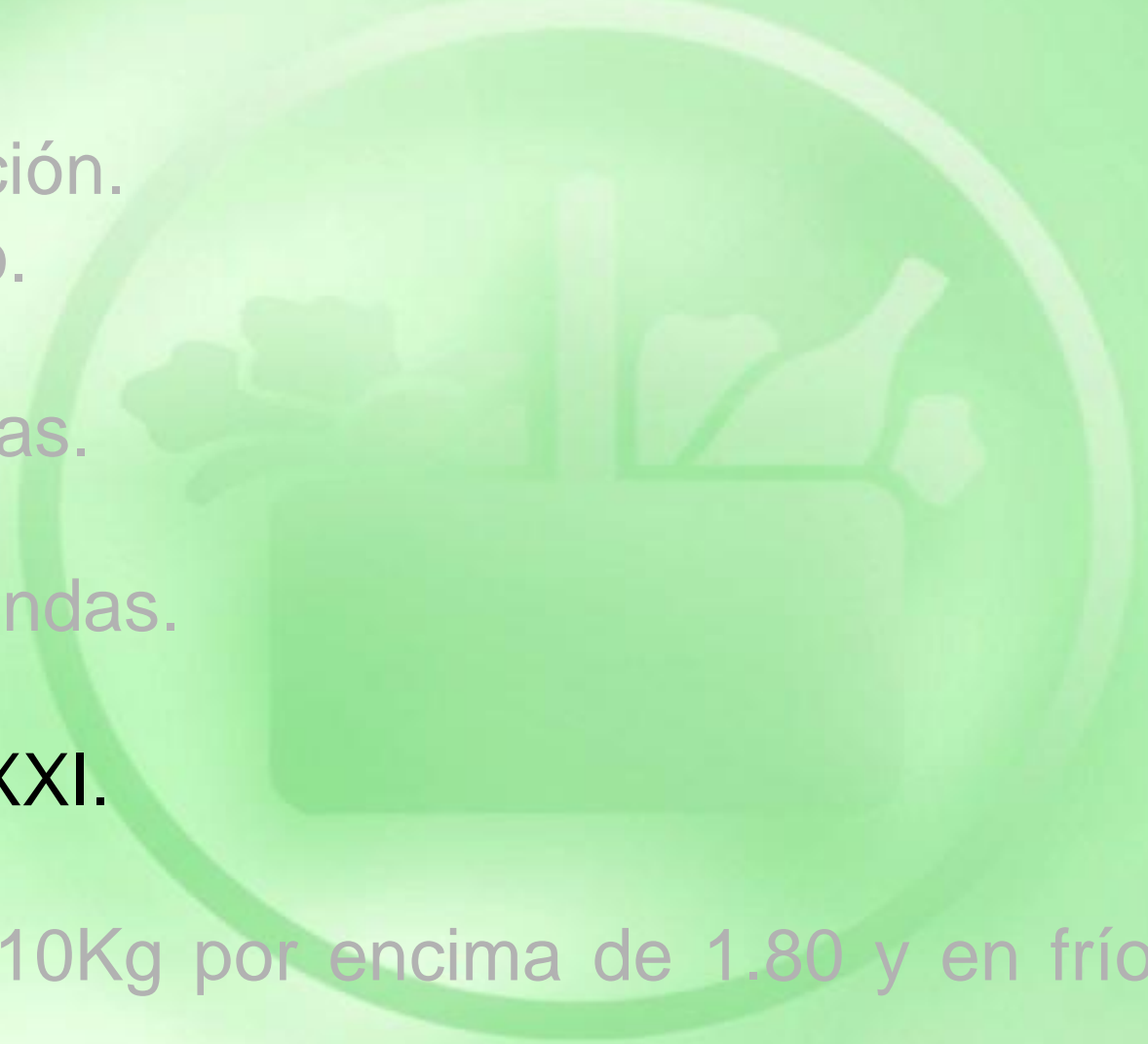
- De exposición.
- De servicio.

6.2.- Cajas expositoras.

6.3.- Descarga en tiendas.

6.4.- Almacén Siglo XXI.

6.5.- Cajas no más 10Kg por encima de 1.80 y en frío no más 3 Kg.



6.- PROYECTOS PARA ELIMINAR SOBRESFUERZOS:

6.1.- Paletizados:

- De exposición.
- De servicio.
- V8.

6.2.- Cajas expositoras.

6.3.- Descarga en tiendas.

6.4.- Almacén Siglo XXI.

6.5.- Cajas no más 10Kg por encima de 1.80 y en frío no más 3 Kg.





MERCADONA

SUPERMERCADOS DE CONFIANZA