



Fundació  
**Bosch i Gimpera**

Universitat de Barcelona



# **La Universidad en la negociación para la creación de una EBT**

**Foro de Universidades: La Negociación en la Creación de EBTs  
Valladolid, 25 de marzo de 2012**

**Sara Secall**

**Directora Area Creación de Empresas  
Fundació Bosch i Gimpera - UB**

## 1. EL CONTEXTO

- El modelo UB para apoyo a Creación de Empresas
- Área Creación Empresas FBG-UB

## 2. La REFLEXIÓN

- El negocio de la EBT
- Modelos de negocio
- El Activo de la Universidad: IP y servicios

## 3. La HOJA DE TERMINOS UB para Spin off

## 4. Midiendo el RETORNO



Fundació  
**Bosch i Gimpera**

Universitat de Barcelona

# EL CONTEXTO: MODELO UB

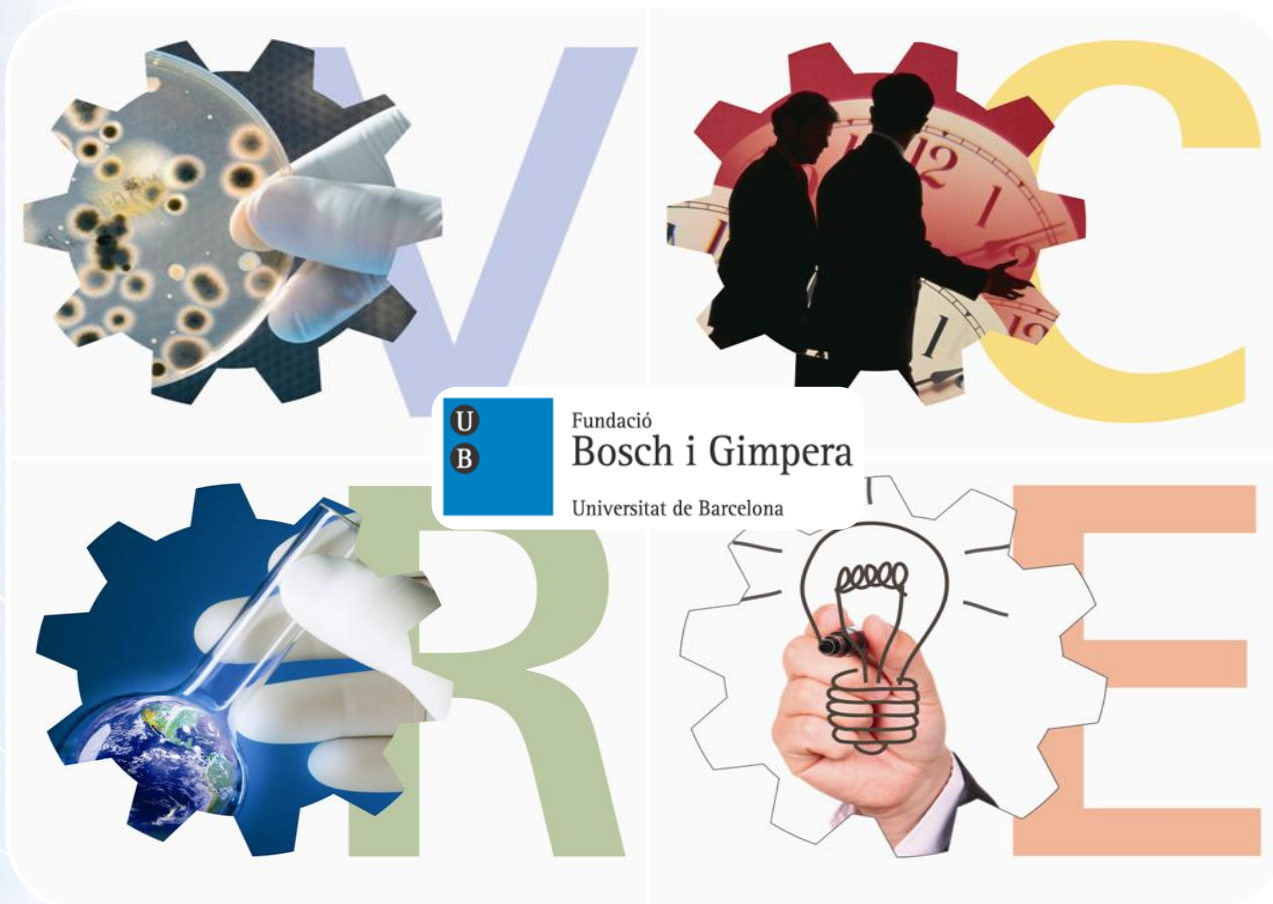


Fundació  
**Bosch i Gimpera**

Universitat de Barcelona

# Fundació Bosch i Gimpera

Fundada el 1983. Oficina de transferència de tecnologia a través de Investigació por Contrato, Licencia y Spin-offs

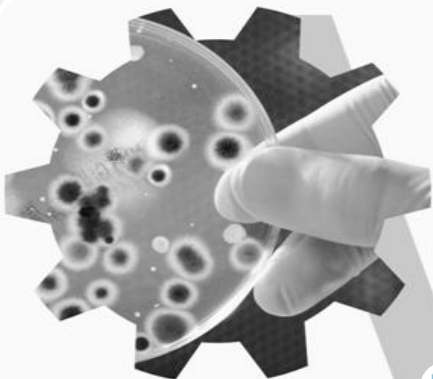




Fundació  
Bosch i Gimpera

Universitat de Barcelona

# Àrea Creació de Empreses



Fundació  
Bosch i Gimpera

Universitat de Barcelona





# Área Creación de Empresas

## Objetivos · Equipo · Clientes

Fomentar el emprendimiento  
Crear nuevas spin-off basadas en conocimiento y dotarlas de recursos  
Garantizar un retorno económico y social a la Universidad

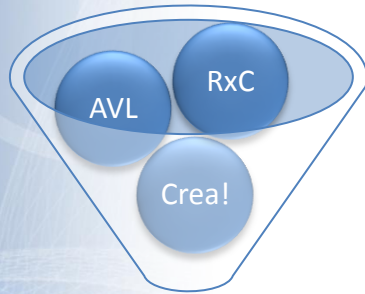
### PÚBLICO OBJETIVO

- Profesores
- Investigadores
- Estudiantes y ex-alumnos

### EQUIPO ACE

- 2+ consultoras sénior (apoyo AVL y Centro Patentes)
- Graduada en Ciencias de la Vida y MBA
- 30+ años de experiencia en sectores públicos y privados:
  - R+D farmacéutico
  - Energía y medioambiente
  - Innovación
  - Capital Riesgo
  - Transferencia de tecnología

# Área Creación de Empresas Acompañamiento



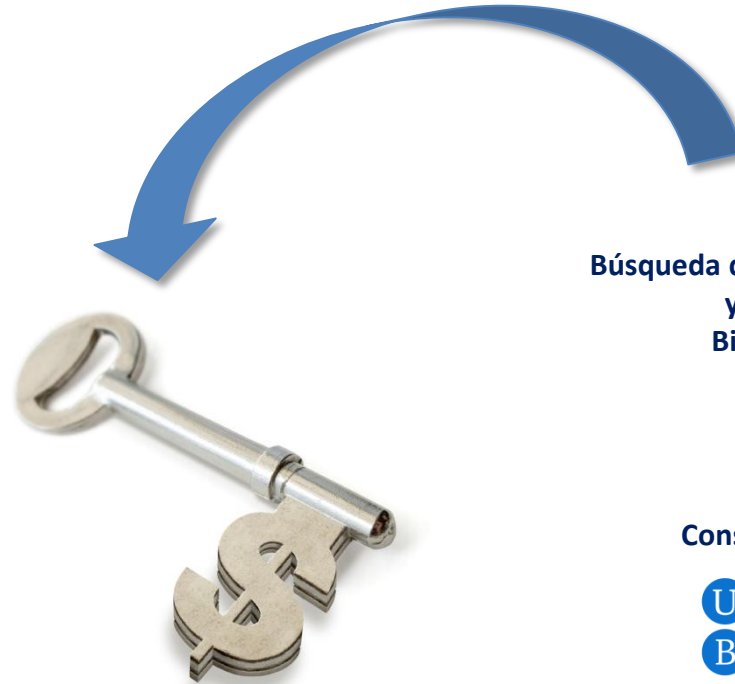
Idea de negocio



Evaluación de la idea de negocio

- tecnología/conocimiento
- estrategia IP
- mercado

Plan de negocio y financiero



Negociación de Acuerdos:

- Pacto de Socios
- Contrato de Transferencia

Búsqueda de Financiación Pública y Privada  
y Desarrollo de Negocio  
Bioincubadora y Espacios

Constitución



Universitat de Barcelona

Spin-off

Proceso normativo UB:

- Consejo Social
- Consejo de Gobierno

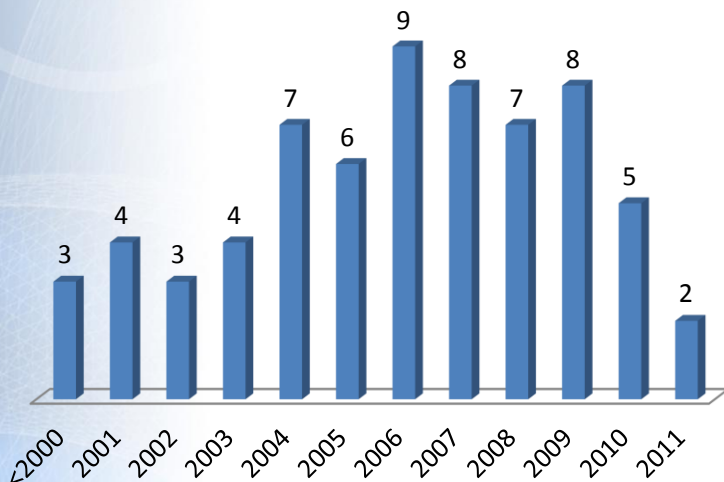


Universitat de Barcelona

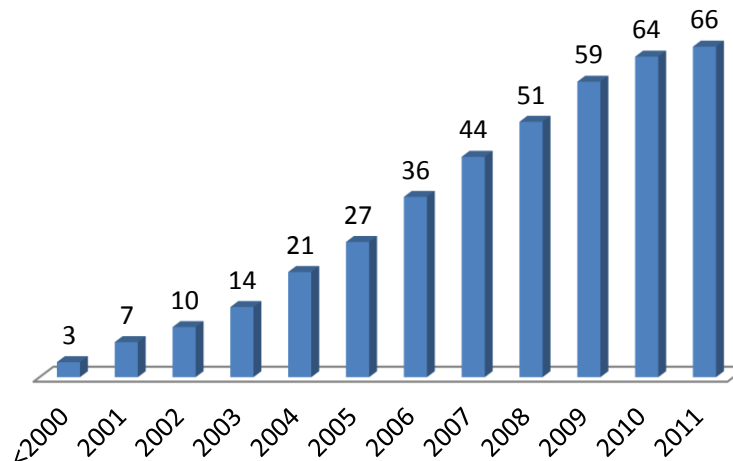
# Àrea Creación de Empresas

## Indicadores 1998-2011

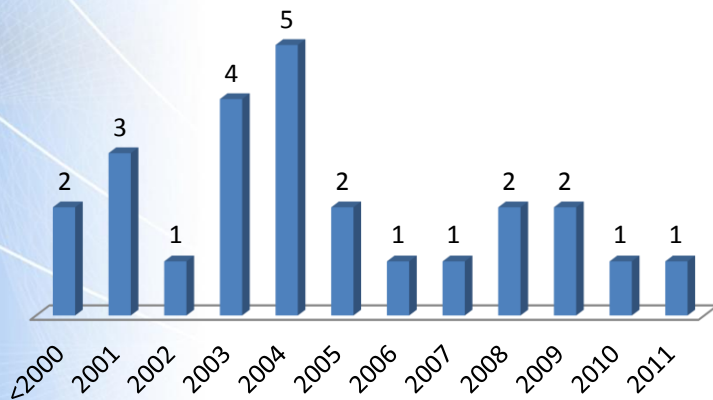
**Empresas Asesoradas**



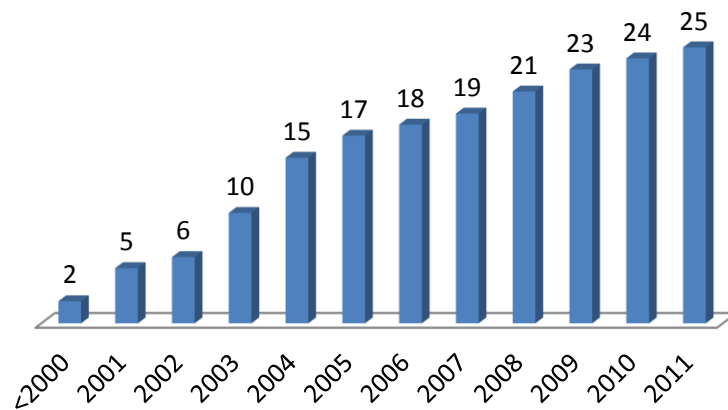
**Empresas Asesoradas (acumulativo)**



**UB Spin Offs**



**UB Spin Offs (acumulativo)**

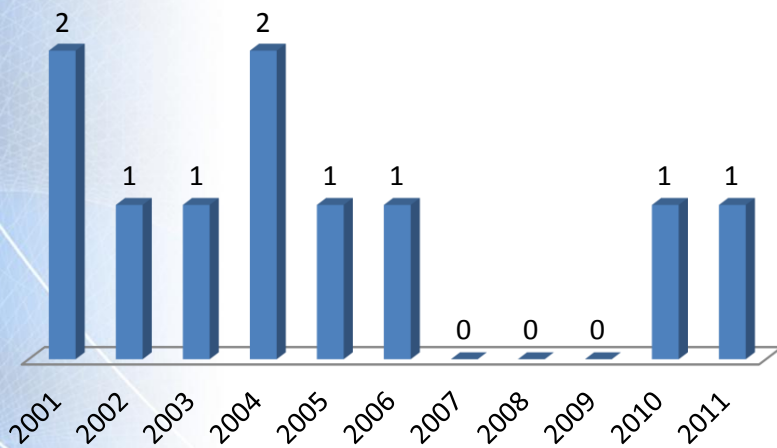




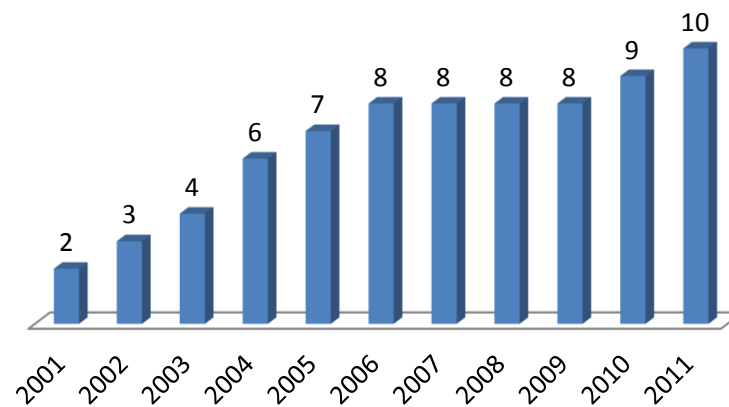
# Área Creación de Empresas

## Indicadores 1998-2011

**Creación empresas participadas CIC-UB**

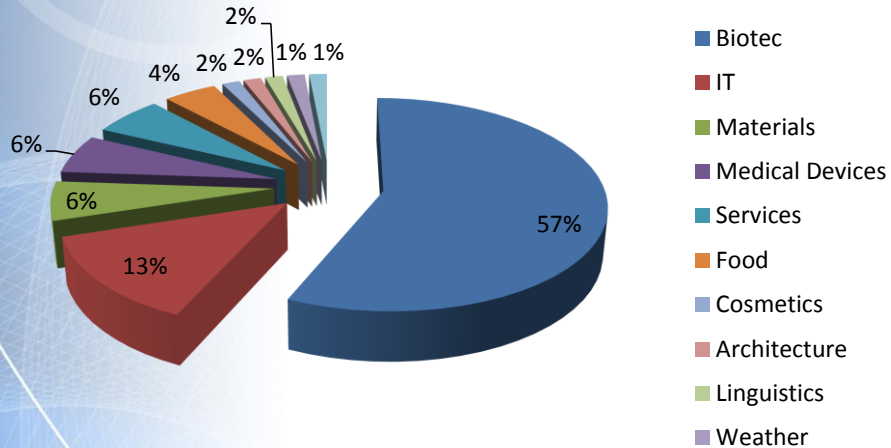


**Creación empresas participadas CIC-UB  
(acumulativo)**

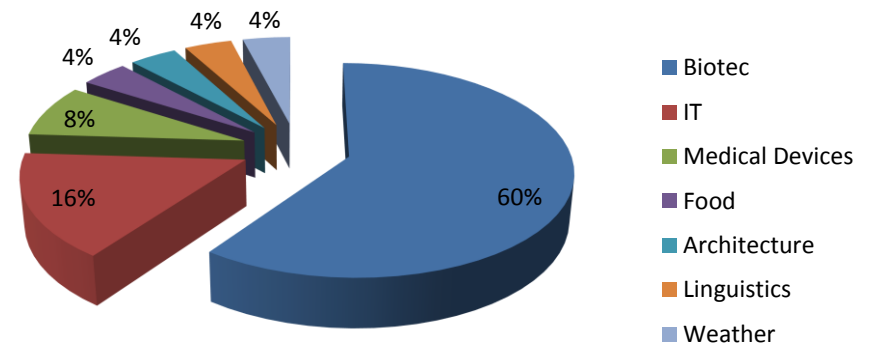


# Àrea Creació de Empreses Indicadores 1998-2011

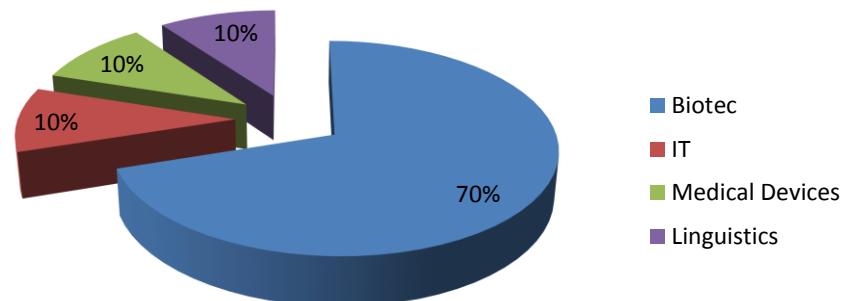
## Empresas Asesoradas por Sector



## UB Spin-offs por Sector



## Empresas participadas CIC-UB por Sector





Fundació  
**Bosch i Gimpera**

Universitat de Barcelona

# Empresas Participadas Activas

**2012**

[Advanced Nanotechnologies, SL.](#)

Nuevos tratamientos de superficie para el sector automoción y otros



**2011**

[Iproteos, SL.](#)

[www.iproteos.com](http://www.iproteos.com) Nuevos tratamientos para déficits cognitivos asociados a enfermedades del SNC



**2010**

[ImmunNovative Developments, SL.](#)

[www.immunnovative.com](http://www.immunnovative.com) Nuevos fármacos para el tratamiento de la sepsis



**2006**

[Neurotec Pharma, SL.](#)

[www.neurotec-pharma.com](http://www.neurotec-pharma.com) Diagnóstico y tratamiento en SNC



**2004**

[Genmedica Therapeutics, SL.](#)

[www.genmedica.com](http://www.genmedica.com) Nuevos fármacos para el tratamiento del Síndrome Metabólico y la Diabetes II



[Biocontrol Technologies, SL.](#)

[www.biocontroltech.com](http://www.biocontroltech.com) Control biológico de plagas



**2003**

[Enantia, SL.](#)

[www.enantia.com](http://www.enantia.com) Síntesis de compuestos quirales





Fundació  
**Bosch i Gimpera**

Universitat de Barcelona



# Bioincubadora PCB-Santander

Tipología de empresas: nuevas empresas biotecnológicas

- Constituidas
- No más de 2 años de actividad
- Seleccionadas previamente por una Comisión

Estancia total: 3 años

Parcialmente financiadas

Servicios científicos comunes PCB gratuitos

Servicios consultoría FBG gratuitos

Un consultor asignado de la FBG para:

- Desarrollo de negocio
- Asesoramiento IP
- Financiación
- Eventos
- Formación
- Proyectos colaborativos

SERVICIOS CONSULTORÍA FBG GRATUITOS

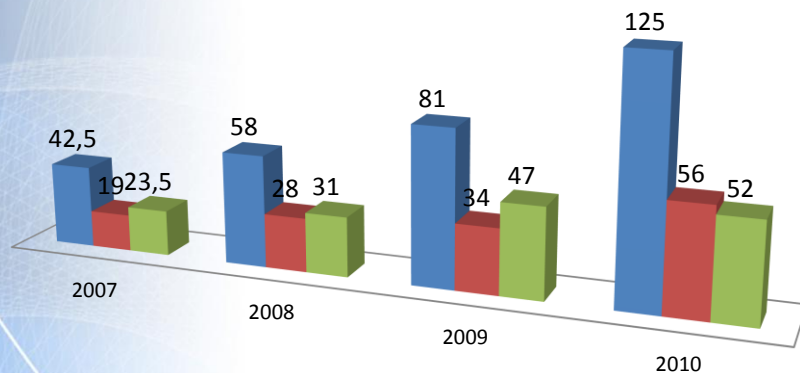
- Proyectos colaborativos
- Formación
- Eventos

# Bioincubadora

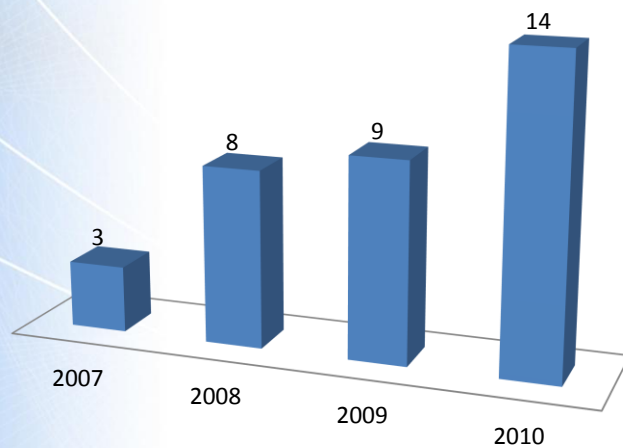


### Ocupación

■ Número de Trabajadores Totales ■ Doctores ■ Licenciados

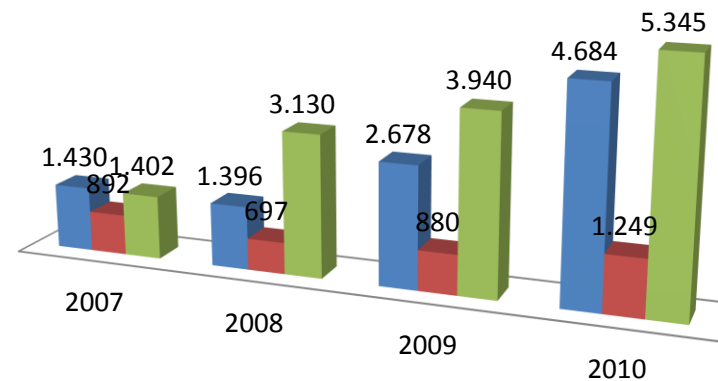


### Número de nuevas solicitudes de patente



### Facturación e Inversiones (Miles de Euros)

■ Facturación (Miles de Euros)  
■ Facturación destinada a Exportaciones  
■ Inversión I+D (Miles de Euros)





Fundació  
Bosch i Gimpera

Universitat de Barcelona

# LA REFLEXIÓN ANTES DE NEGOCIAR



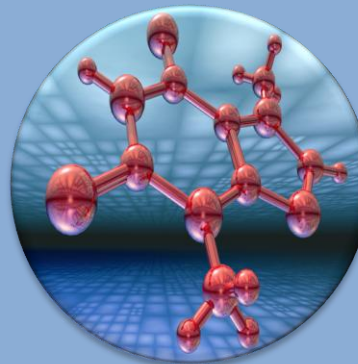
## EQUIPO

Habilidades complementarias  
(Experiencia empresarial y en investigación)  
Dedicación exclusiva



## MERCADO

Volumen  
Crecimiento  
Necesidad no cubierta  
Red de contactos relevantes



## TECNOLOGIA

Tecnología Puntera  
Protegida (patentes, secreto industrial...)



## FINANCIACIÓN

Suficiente para llegar a un hito de valor  
Retorno para el inversor (CR: salida) claro



# El activo de la Universidad: IP



## EQUIPO

Habilidades complementarias  
(Experiencia empresarial y en investigación)  
Dedicación exclusiva



## MERCADO

Volumen  
Crecimiento  
Necesidad no cubierta  
Red de contactos relevantes



## TECNOLOGIA

Tecnología Puntera  
Protegida (patentes, secreto industrial...)  
Prueba de concepto/Prototipo



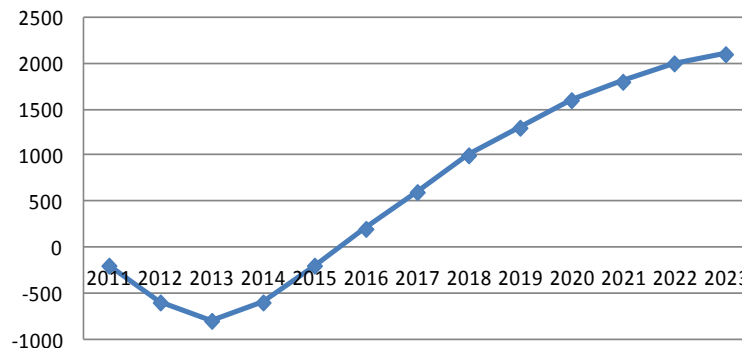
## FINANCIACIÓN

Suficiente para llegar a un hito de valor  
Retorno para el inversor (CR: salida) claro

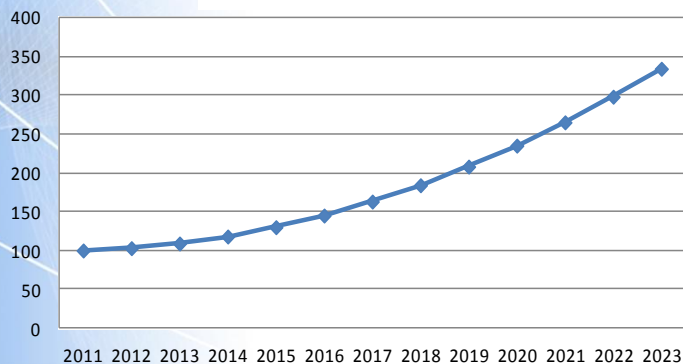
*Empresas que **desarrollan producto** necesitan grandes cantidades de inversión para generar después potenciales grandes ganancias y competir en mercados globales*

# Modelos de Negocio

**Beneficio/Flujo Caja  
Empresas Producto**



**Beneficio/Flujo Caja  
Empresas Servicios**



*Empresas que **venden servicios** necesitan nada o poca inversión inicial para generar después ganancias y competir(en general) en mercados de proximidad*



Fundació  
Bosch i Gimpera

Universitat de Barcelona

# El valor del activo de la Universidad : IP

- Protegable vs protegido
- Patente solicitada vs concedida
- Patente nacional vs patente internacional o países
- Patente vs libertad de acción
- Prototipo? Prueba de concepto?
- Producto acabado vs componente de producto
- Único vs uno más
- Lo invertido (prototipo? Valorización?) vs lo que falta por invertir



Fundació  
Bosch i Gimpera

Universitat de Barcelona

# El valor del activo de la Universidad : servicio Investigación por contrato

Caso de Investigación por contrato que se convierte en Empresa

- Más servicio que investigación? Servicio rutinario?/ estandarizable?
- Una facturación suficiente?
- Clientes fidelizados?
- Red de contactos suficiente?



Fundació  
**Bosch i Gimpera**

Universitat de Barcelona

# LA HOJA DE TÉRMINOS UB



# Term Sheet para spin off de la UB

## Filosofía:

- win-win (ganar cuando gane la empresa).
- El plan de negocio va a cambiar: asegurar que todas las opciones de retorno económico están contempladas.
- Simplificar el seguimiento y evitar gastos de auditoría y control

## Términos habituales:

**Down-payment o participación** minoritaria en empresa

Cláusula anti dilución de la participación

**Pagos por hitos comerciales**

**Royalties sobre ventas netas**

**Royalties mínimos**



Fundació  
Bosch i Gimpera

Universitat de Barcelona

# Factores específicos para servicio investigación por contrato

- Principio de no competencia GRUPO-EBT
- Overhead “perdido”, gastos evitados
- Pagos por uso de las instalaciones y equipos de la Universidad/Parque Científico



Fundació  
**Bosch i Gimpera**

Universitat de Barcelona

# MIDIENDO EL RETORNO





Fundació  
Bosch i Gimpera

Universitat de Barcelona

# El Retorno para la Universidad

- Plusvalías y dividendos
- Down-Payment y Royalties
- Contratos de I+D con el grupo de investigación
- Otras licencias
- Puestos de trabajo para titulados
- Reputación y ranking



## El Retorno Social

- Facturación empresas
- Generación de ocupación para titulados de grado medio y superior
- Inversión I+D
- Generación de patentes, registros de PI etc
- Generación de nuevos productos en el mercado



Fundació  
**Bosch i Gimpera**

Universitat de Barcelona



# Muchas Gracias

© Fundació Bosch i Gimpera  
Universitat de Barcelona  
Tel. +34 – 93 403 99 00

[idea@fbg.ub.edu](mailto:idea@fbg.ub.edu)

[www.fbg.ub.edu](http://www.fbg.ub.edu)