

PLANTA BAJA [ e. 1/100 ]

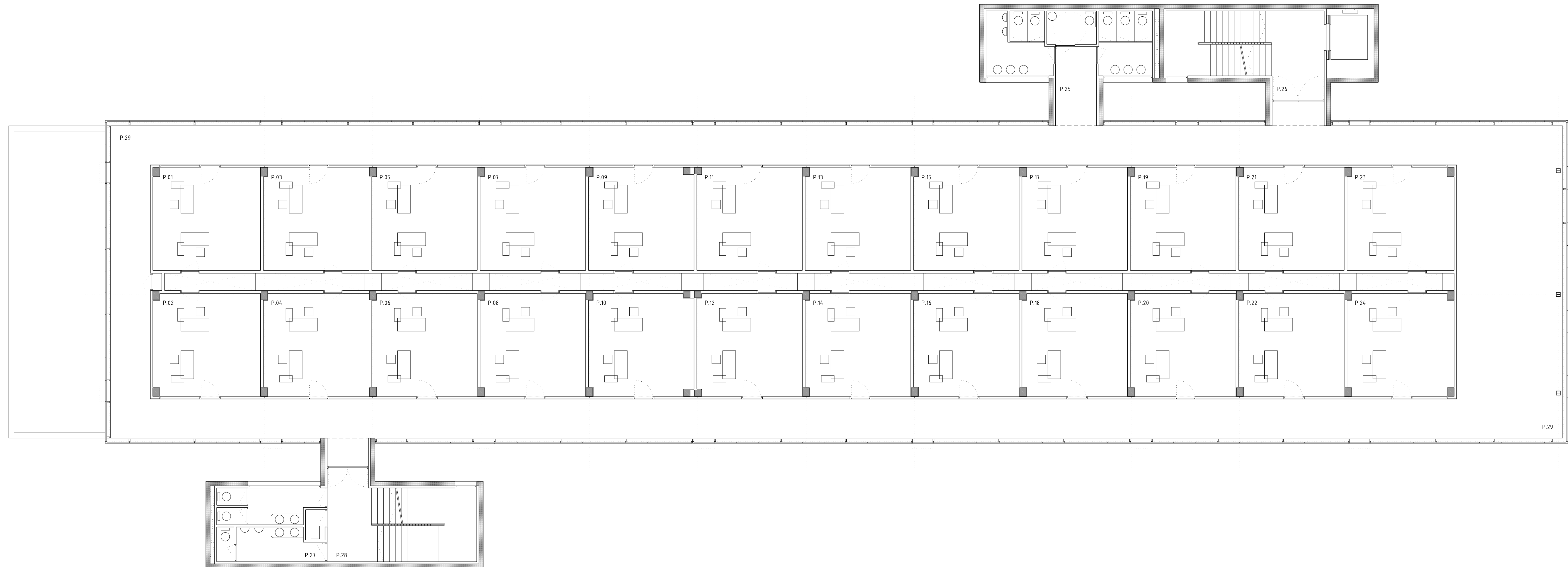


PLANTA BAJA						890,40 m <sup>2</sup>					
B.01	ÁREA DE DESCANSO	49,95 m <sup>2</sup>	B.08	OFICINA DIRECCIÓN	31,60 m <sup>2</sup>	B.14	OFICINA B14	30,10 m <sup>2</sup>	B.20	ASEOS ESCALERA B2	16,30 m <sup>2</sup>
B.02	AULA POLIVALENTE B2	95,60 m <sup>2</sup>	B.09	OFICINA ADMINISTRACIÓN B9	14,60 m <sup>2</sup>	B.15	OFICINA B15	28,45 m <sup>2</sup>	B.21	ESCALERA B2	27,95 m <sup>2</sup>
B.03	AULA POLIVALENTE B3	69,75 m <sup>2</sup>	B.10	OFICINA ADMINISTRACIÓN B10	15,00 m <sup>2</sup>	B.16	RECEPCIÓN-CONSERJERÍA	11,05 m <sup>2</sup>	B.22	VESTÍBULO	104,50 m <sup>2</sup>
B.05	SALA DE REUNIONES	45,80 m <sup>2</sup>	B.11	OFICINA ADMINISTRACIÓN B11	14,60 m <sup>2</sup>	B.17	ARCHIVO	10,40 m <sup>2</sup>	B.23	PASILLO P.B.	204,30 m <sup>2</sup>
B.06	RACK	10,25 m <sup>2</sup>	B.12	OFICINA ADMINISTRACIÓN B12	13,40 m <sup>2</sup>	B.18	ASEOS ESCALERA B1	27,15 m <sup>2</sup>			
B.07	ALMACÉN AULAS	10,05 m <sup>2</sup>	B.13	OFICINA B13	31,40 m <sup>2</sup>	B.19	ESCALERA B1	27,70 m <sup>2</sup>			

RESUMEN DE SUPERFICIES PLANTA BAJA	
SUPERFICIE ÚTIL INTERIOR PL. BAJA	890,40 m <sup>2</sup>
SUPERFICIE CONSTRUIDA PL. BAJA	1001,30 m <sup>2</sup> +37,75 m <sup>2</sup> =1039,05 m <sup>2</sup>

RESUMEN DE SUPERFICIES CONSTRUIDAS EDIFICIO C.T.A.	
SUPERFICIE CONSTRUIDA SOBRE RASANTE	4329,95 m <sup>2</sup>
SUPERFICIE CONSTRUIDA BAJO RASANTE	1156,75 m <sup>2</sup>

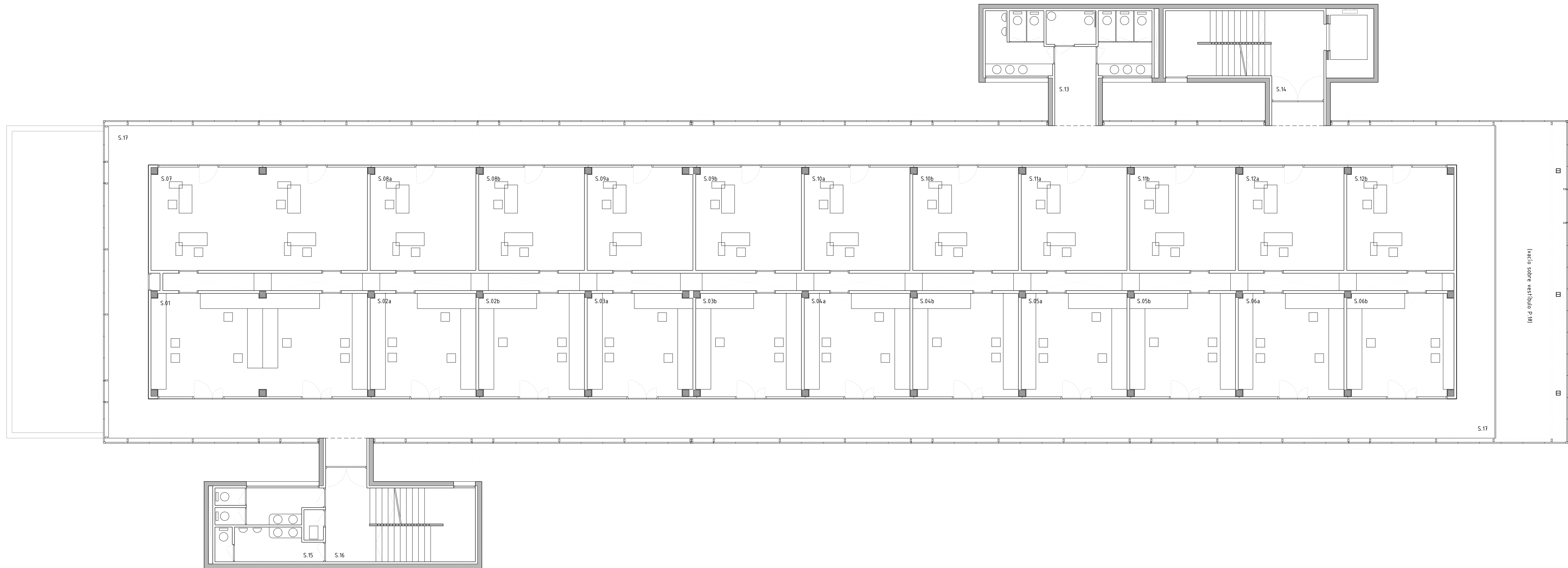
PROYECTO: PROYECTO MODIFICADO PARA LA EJECUCIÓN DE CENTRO DE TRANSFERENCIA DE TECNOLOGÍAS APLICADAS  
 TÍTULO PLANO MODIFICADO (2010): PLANTA BAJA: USOS, SUPERFICIES Y MOBILIARIO  
 ESCALA: 1/100  
 Nº PLANO MODIFIC.: A.05  
 SUSTITUYE Y MODIFICA A PLANO DEL PROYECTO ORIGINAL (2010): PLANTA BAJA: USOS, SUPERFICIES Y MOBILIARIO  
 SUSTITUIDO POR: RODRIGO ALMONACID (ARQUITECTO)  
 Nº PLANO ORIGINAL: A.05  
 PROPIEDAD: FUNDACIÓN PARQUE CIENTÍFICO UVa  
 SITUACIÓN: CAMPUS UNIVERSITARIO 'MIGUEL DELIBES' DE VALLADOLID  
 ARQUITECTO: RODRIGO ALMONACID CANSECO  
 ARQUITECTO COLEGADO Nº. 2389 COACYLE  
 FECHA: AGOSTO 2011  
 EXPTE.: 0511  
 RODRIGO ALMONACID CANSECO [arquitecto] c/ María de Molina 1, 29 A. CP. 47001 - Valladolid Tf. 983357435 r\_2@telefonica.net



PLANTA PRIMERA				964,55 m <sup>2</sup>
P.01	OFICINA P1	23,50 m <sup>2</sup>		
P.02	OFICINA P2	23,40 m <sup>2</sup>		
P.03	OFICINA P3	23,05 m <sup>2</sup>		
P.04	OFICINA P4	23,00 m <sup>2</sup>		
P.05	OFICINA P5	23,05 m <sup>2</sup>		
P.06	OFICINA P6	23,00 m <sup>2</sup>		
P.07	OFICINA P7	23,05 m <sup>2</sup>		
P.08	OFICINA P8	23,00 m <sup>2</sup>		
P.09	OFICINA P9	22,90 m <sup>2</sup>		
P.10	OFICINA P10	22,70 m <sup>2</sup>		
P.11	OFICINA P11	23,10 m <sup>2</sup>		
P.12	OFICINA P12	23,05 m <sup>2</sup>		
P.13	OFICINA P13	23,05 m <sup>2</sup>		
P.14	OFICINA P14	23,00 m <sup>2</sup>		
P.15	OFICINA P15	23,05 m <sup>2</sup>		
P.16	OFICINA P16	23,00 m <sup>2</sup>		
P.17	OFICINA P17	23,05 m <sup>2</sup>		
P.18	OFICINA P18	23,00 m <sup>2</sup>		
P.19	OFICINA P19	23,05 m <sup>2</sup>		
P.20	OFICINA P20	23,00 m <sup>2</sup>		
P.21	OFICINA P21	23,05 m <sup>2</sup>		
P.22	OFICINA P22	23,00 m <sup>2</sup>		
P.23	OFICINA P23	23,25 m <sup>2</sup>		
P.24	OFICINA P24	23,10 m <sup>2</sup>		
P.25	ASEOS ESCALERA P1	26,70 m <sup>2</sup>		
P.26	ESCALERA P1	27,10 m <sup>2</sup>		
P.27	ASEOS ESCALERA P2	16,30 m <sup>2</sup>		
P.28	ESCALERA 2	27,50 m <sup>2</sup>		
P.29	PASILLO P.PRIMERA	313,55 m <sup>2</sup>		

RESUMEN DE SUPERFICIES PLANTA PRIMERA	
SUPERFICIE ÚTIL PL. PRIMERA	964,55 m <sup>2</sup>
SUPERFICIE CONSTRUIDA PL. PRIMERA	1.096,85 m <sup>2</sup>

PROYECTO: PROYECTO MODIFICADO PARA LA EJECUCIÓN DE CENTRO DE TRANSFERENCIA DE TECNOLOGÍAS APLICADAS  
 TÍTULO PLANO MODIFICADO (2011): PLANTA PRIMERA: USOS, SUPERFICIES Y MOBILIARIO  
 ESCALA: 1/100  
 Nº PLANO MODIFIC.: A.06  
 SUSTITUYE Y MODIFICA A PLANO DEL PROYECTO ORIGINAL (2010): PLANTA PRIMERA: USOS, SUPERFICIES Y MOBILIARIO  
 SUSTITUIDO POR: Nº PLANO ORIGINAL: A.06  
 PROPIEDAD: FUNDACIÓN PARQUE CIENTÍFICO UVa  
 SITUACIÓN: CAMPUS UNIVERSITARIO 'MIGUEL DELIBES' DE VALLADOLID  
 ARQUITECTO: RODRIGO ALMONACID CANSECO  
 ARQUITECTO COLEGADO Nº. 2389 COACYLE  
 FECHA: AGOSTO 2011  
 EXPTE.: 0511  
 RODRIGO ALMONACID CANSECO [arquitecto] c/ María de Molina 1, 2º A. CP. 47001 - Valladolid Tf. 983357435 r\_2@telefonica.net

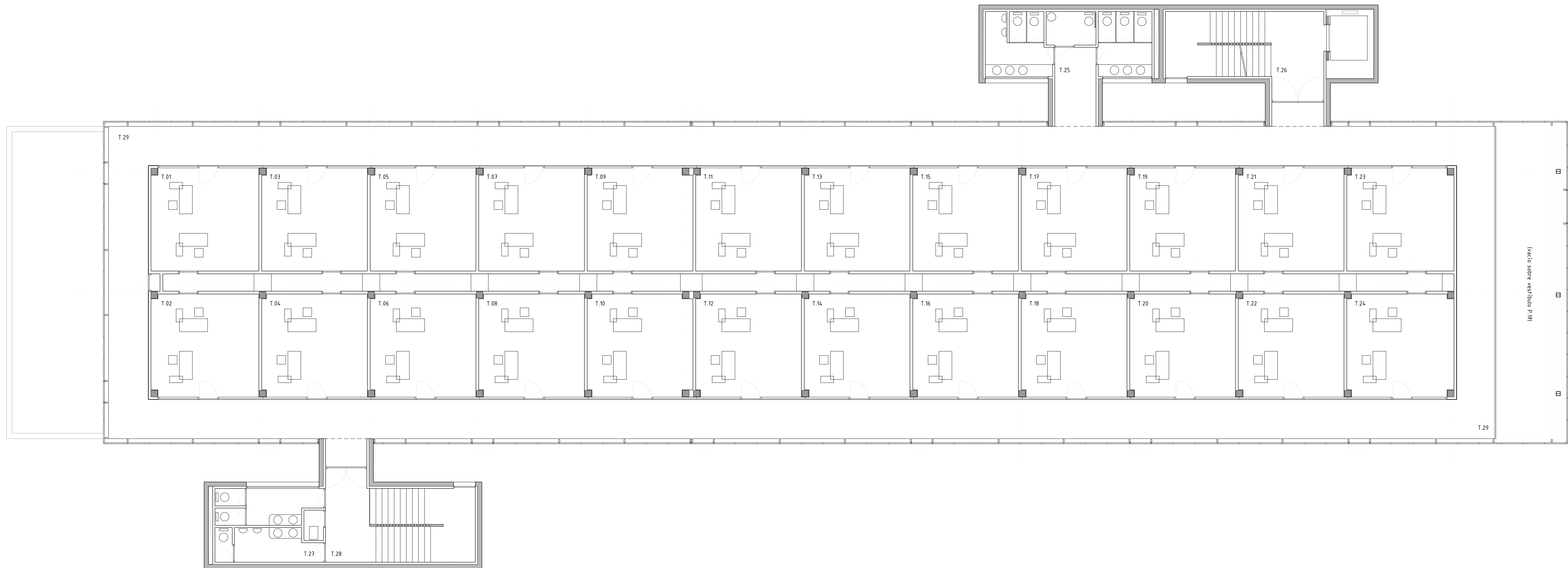


PLANTA SEGUNDA [ e. 1/100 ] N

PLANTA SEGUNDA				922,50 m <sup>2</sup>							
S.01	UD. TRANSFERENCIA S1	47,05 m <sup>2</sup>	S.05b	UD. TRANSFERENCIA S5b	23,05 m <sup>2</sup>	S.10a	OFICINA S10a	23,30 m <sup>2</sup>	S.13	ASEOS ESCALERA S1	26,70 m <sup>2</sup>
S.02a	UD. TRANSFERENCIA S2a	23,05 m <sup>2</sup>	S.06a	UD. TRANSFERENCIA S6a	23,05 m <sup>2</sup>	S.10b	OFICINA S10b	23,30 m <sup>2</sup>	S.14	ESCALERA S1	27,10 m <sup>2</sup>
S.02b	UD. TRANSFERENCIA S2b	23,05 m <sup>2</sup>	S.06b	UD. TRANSFERENCIA S6b	23,20 m <sup>2</sup>	S.11a	OFICINA S11a	23,30 m <sup>2</sup>	S.15	ASEOS ESCALERA S2	16,30 m <sup>2</sup>
S.03a	UD. TRANSFERENCIA S3a	22,75 m <sup>2</sup>	S.07	OFICINA S07	47,20 m <sup>2</sup>	S.11b	OFICINA S11b	23,30 m <sup>2</sup>	S.16	ESCALERA S2	27,50 m <sup>2</sup>
S.03b	UD. TRANSFERENCIA S3b	23,05 m <sup>2</sup>	S.08a	OFICINA S08a	23,30 m <sup>2</sup>	S.12a	OFICINA S12a	23,30 m <sup>2</sup>	S.17	PASILLO PL.SEGUNDA	269,30 m <sup>2</sup>
S.04a	UD. TRANSFERENCIA S4a	23,05 m <sup>2</sup>	S.08b	OFICINA S08b	23,10 m <sup>2</sup>	S.12b	OFICINA S12b	23,30 m <sup>2</sup>			
S.04b	UD. TRANSFERENCIA S4b	23,05 m <sup>2</sup>	S.09a	OFICINA S09a	23,10 m <sup>2</sup>						
S.05a	UD. TRANSFERENCIA S5a	23,05 m <sup>2</sup>	S.09b	OFICINA S09b	22,90 m <sup>2</sup>						

RESUMEN DE SUPERFICIES PLANTA SEGUNDA	
SUPERFICIE ÚTIL PL. SEGUNDA	922,50 m <sup>2</sup>
SUPERFICIE CONSTRUIDA PL. SEGUNDA	1052,60 m <sup>2</sup>

PROYECTO:	PROYECTO MODIFICADO PARA LA EJECUCIÓN DE CENTRO DE TRANSFERENCIA DE TECNOLOGÍAS APLICADAS		ESCALA:	1/100	Nº PLANO MODIFICADO:	A.07
TÍTULO PLANO MODIFICADO (2010):	PLANTA SEGUNDA: USOS, SUPERFICIES Y MOBILIARIO					
SUSTITUYE Y MODIFICA A PLANO DEL PROYECTO ORIGINAL (2010):			SUSTITUIDO POR:		Nº PLANO ORIGINAL:	A.07
PROPIEDAD:	FUNDACIÓN PARQUE CIENTÍFICO UVa	ARQUITECTO:	RODRIGO ALMONACID CANSECO		FECHA:	AGOSTO 2011
SITUACIÓN:	CAMPUS UNIVERSITARIO 'MIGUEL DELIBES' DE VALLADOLID	ARQUITECTO COLEGADO Nº:	2389 COACYLE		EXPTÉ:	0511
<small>RODRIGO ALMONACID CANSECO [arquitecto] c/ María de Molina 1, 2º A. CP. 47001 - Valladolid Tf. 983357435 r_2@telefonica.net</small>						



PLANTA TERCERA [ e. 1/100 ] N

PLANTA TERCERA				913,30 m <sup>2</sup>							
T.01	OFICINA T1	23,50 m <sup>2</sup>	T.09	OFICINA T9	22,90 m <sup>2</sup>	T.17	OFICINA T17	23,30 m <sup>2</sup>	T.25	ASEOS ESCALERA T1	26,70 m <sup>2</sup>
T.02	OFICINA T2	23,45 m <sup>2</sup>	T.10	OFICINA T10	22,75 m <sup>2</sup>	T.18	OFICINA T18	23,05 m <sup>2</sup>	T.26	ESCALERA T1	27,20 m <sup>2</sup>
T.03	OFICINA T3	23,10 m <sup>2</sup>	T.11	OFICINA T11	23,10 m <sup>2</sup>	T.19	OFICINA T19	23,10 m <sup>2</sup>	T.27	ASEOS ESCALERA T2	16,30 m <sup>2</sup>
T.04	OFICINA T4	23,05 m <sup>2</sup>	T.12	OFICINA T12	23,05 m <sup>2</sup>	T.20	OFICINA T20	23,05 m <sup>2</sup>	T.28	ESCALERA T2	19,35 m <sup>2</sup>
T.05	OFICINA T5	23,10 m <sup>2</sup>	T.13	OFICINA T13	23,10 m <sup>2</sup>	T.21	OFICINA T21	23,10 m <sup>2</sup>	T.29	PASILLO PL.TERCERA	269,30 m <sup>2</sup>
T.06	OFICINA T6	23,05 m <sup>2</sup>	T.14	OFICINA T14	23,05 m <sup>2</sup>	T.22	OFICINA T22	23,05 m <sup>2</sup>			
T.07	OFICINA T7	23,10 m <sup>2</sup>	T.15	OFICINA T15	23,10 m <sup>2</sup>	T.23	OFICINA T23	23,30 m <sup>2</sup>			
T.08	OFICINA T8	23,05 m <sup>2</sup>	T.16	OFICINA T16	23,05 m <sup>2</sup>	T.24	OFICINA T24	23,20 m <sup>2</sup>			

RESUMEN DE SUPERFICIES PLANTA TERCERA	
SUPERFICIE ÚTIL PL. TERCERA	913,30 m <sup>2</sup>
SUPERFICIE CONSTRUIDA PL. TERCERA	1052,60 m <sup>2</sup>

PROYECTO: PROYECTO MODIFICADO PARA LA EJECUCIÓN DE CENTRO DE TRANSFERENCIA DE TECNOLOGÍAS APLICADAS  
 TÍTULO PLANO MODIFICADO (2011): PLANTA TERCERA: USOS, SUPERFICIES Y MOBILIARIO  
 ESCALA: 1/100  
 Nº PLANO MODIFIC.: A.08  
 SUSTITUYE Y MODIFICA A PLANO DEL PROYECTO ORIGINAL (2010): PLANTA TERCERA: USOS, SUPERFICIES Y MOBILIARIO  
 SUSTITUIDO POR: Nº PLANO ORIGINAL: A.08  
 PROPIEDAD: FUNDACIÓN PARQUE CIENTÍFICO UVa  
 SITUACIÓN: CAMPUS UNIVERSITARIO 'MIGUEL DELIBES' DE VALLADOLID  
 ARQUITECTO: RODRIGO ALMONACID CANSECO  
 ARCHITECTO COLEGADO Nº. 2389 COACYLE  
 FECHA: AGOSTO 2011  
 EXPTE.: 0511  
 RODRIGO ALMONACID CANSECO [arquitecto] c/ María de Molina 1, 2º A. CP. 47001 - Valladolid Tf. 983357435 r\_2@telefonica.net